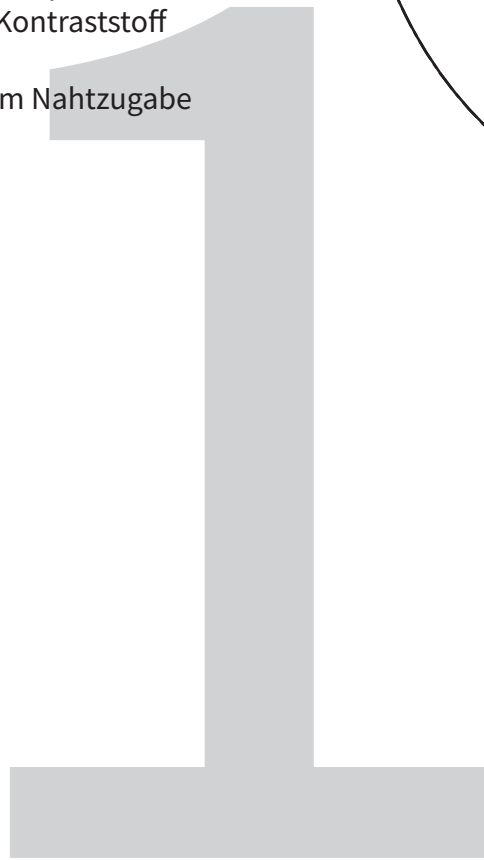


**KAPUZENTIERCHEN**  
Kragen Vorderteil

1 x aus Hauptstoff  
1 x aus Kontraststoff

inkl. 1 cm Nahtzugabe



Stoffbruch

A

A

A

A

FADENLAUF

**KAPUZENTIERCHEN**  
Hasenohr

2 x aus Hauptstoff  
2 x aus Kontraststoff  
2 x aus Bügeleinlage

inkl. 1 cm Nahtzugabe

Optional:  
Rüssel des Elefanten

1 x aus Hauptstoff  
1 x aus Kontraststoff

inkl. 1 cm Nahtzugabe

**KAPUZENTIERCHEN**  
Kragen Rückenteil

1 x aus Hauptstoff  
1 x aus Kontraststoff

inkl. 1 cm Nahtzugabe

Stoffbruch

Kontroll-  
quadrat =  
25 x 25 mm

**KAPUZENTIERCHEN**

----- Größe 1 bis 3 Jahre  
————— Größe 4 bis 6 Jahre

Schnittmuster von  
Ulrike Ehm | Moritzwerk  
Alle Rechte vorbehalten. Nur für  
den privaten Gebrauch.



Zeige dein Kapuzentierchen auf Instagram  
#kapuzentierchen @moritzwerk

B

B

B

B

Optional: Schwanz  
(Länge ggf. anpassen)

1 x aus Hauptstoff  
1 x aus Kontraststoff

inkl. 1 cm Nahtzugabe

FADENLAUF

**KAPUZENTIERCHEN**

Katzenohr

2 x aus Hauptstoff  
2 x aus Kontraststoff  
2 x aus Bügeleinlage

inkl. 1 cm Nahtzugabe

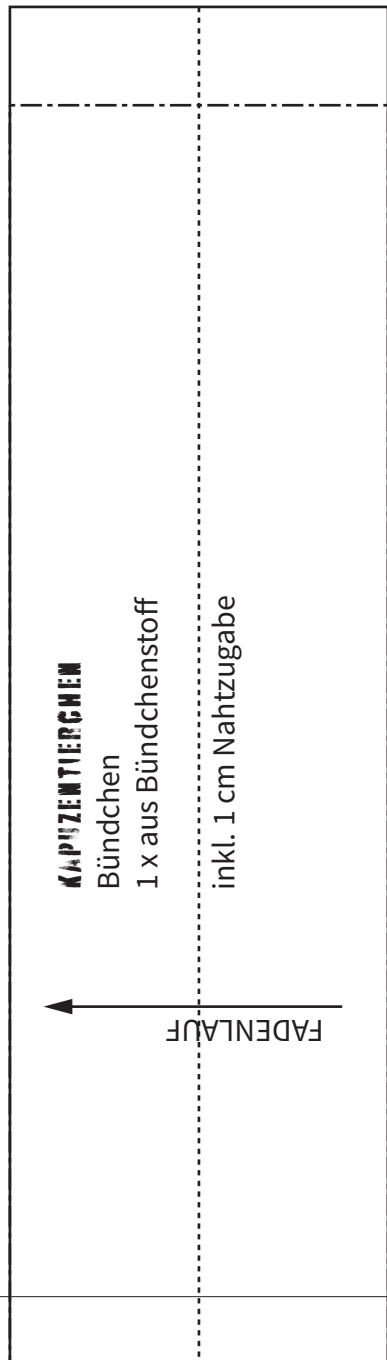
FADENLAUF

**KAPUZENTIERCHEN**

Ohr für Kuh, Schaf und Pferd

2 x aus Hauptstoff  
2 x aus Kontraststoff  
2 x aus Bügeleinlage

inkl. 1 cm Nahtzugabe

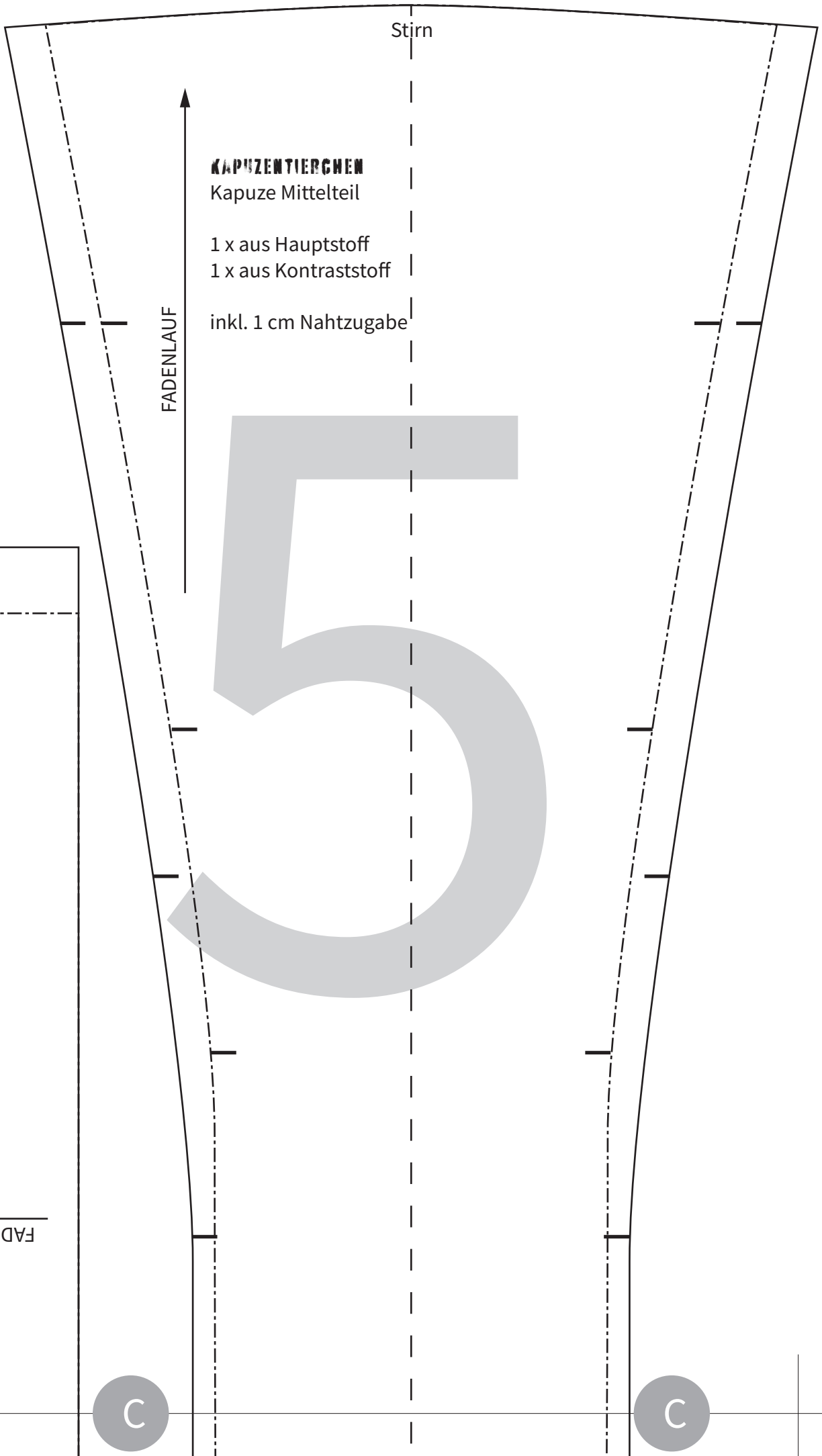


**KAPUZENTIERCHEN**

Bündchen  
1 x aus Bündchenstoff

inkl. 1 cm Nahtzugabe

FADENLAUF



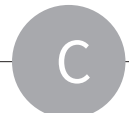
Stirn

**KAPUZENTIERCHEN**  
Kapuze Mittelteil

1 x aus Hauptstoff  
1 x aus Kontraststoff

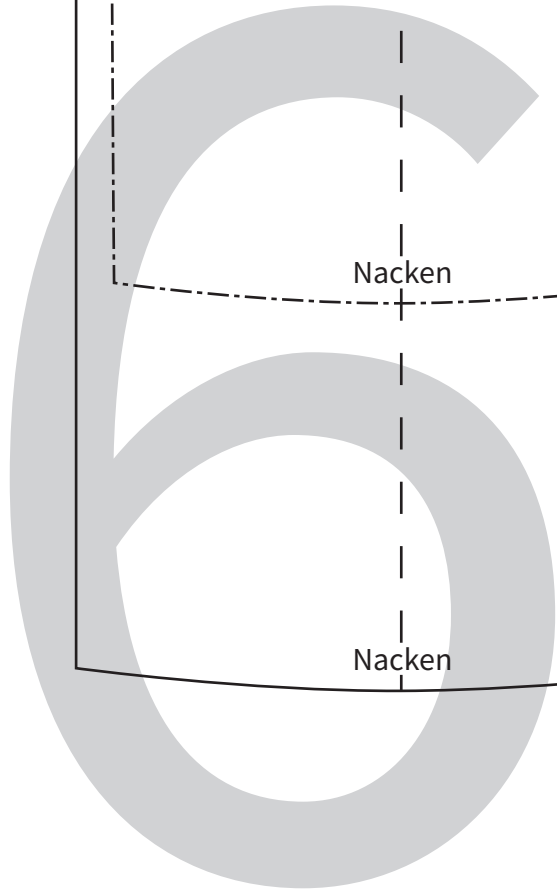
inkl. 1 cm Nahtzugabe

FADENLAUF



C

C



Nacken

Nacken

D



FADENLAUF

**KAPUZENTIERCHEN**

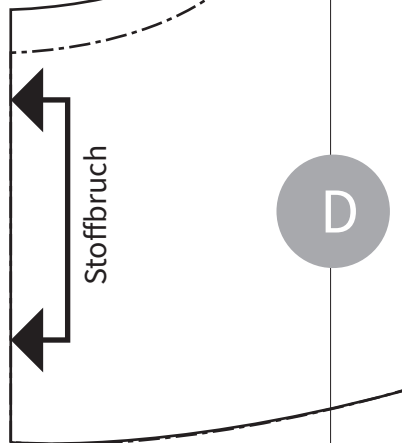
Bären-/Löwenohr

2 x aus Hauptstoff

2 x aus Kontraststoff

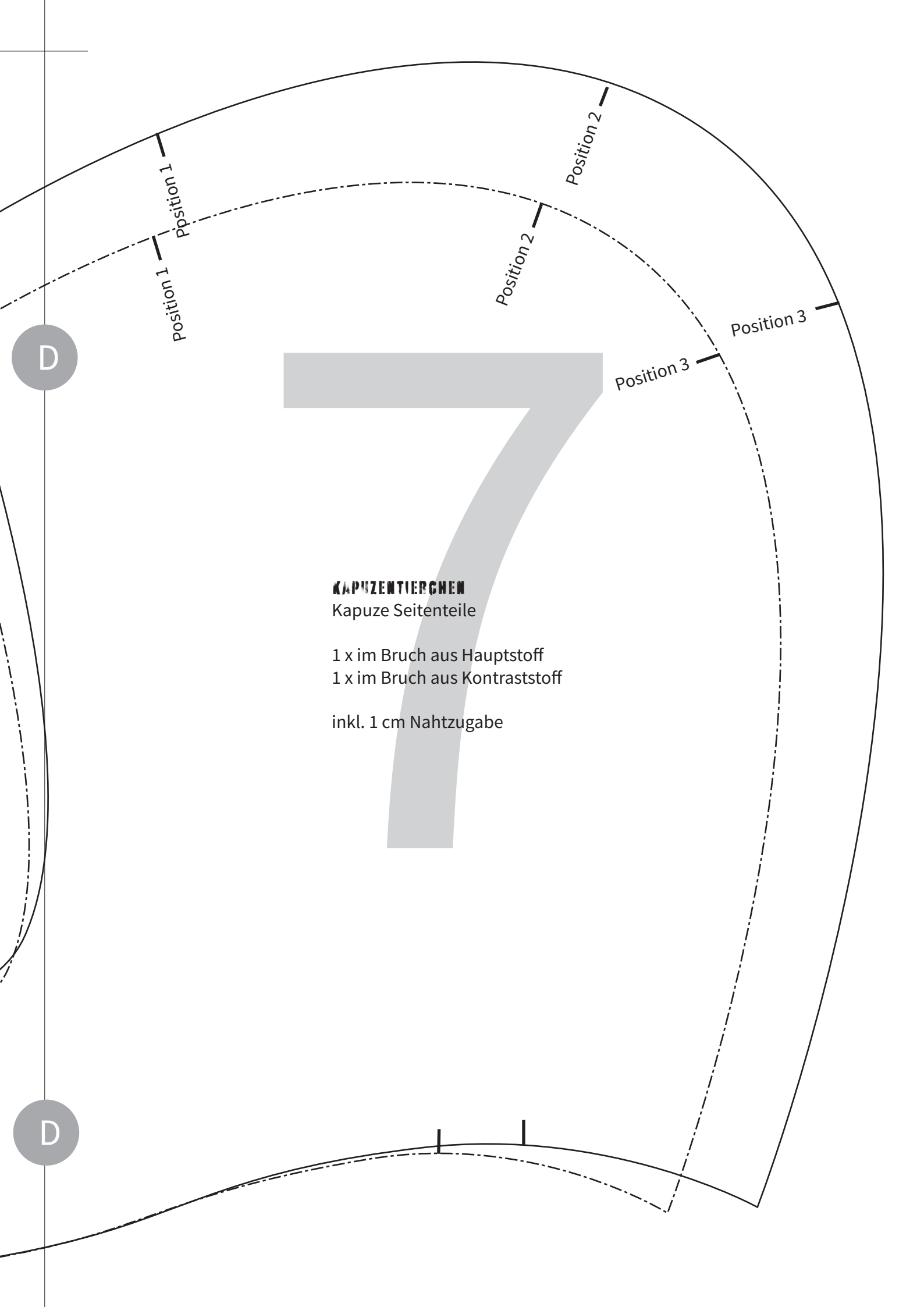
2 x aus Bügeleinlage

inkl. 1 cm Nahtzugabe



Stoffbruch

D



Position 1

Position 2

Position 2

Position 3

Position 3

D

D

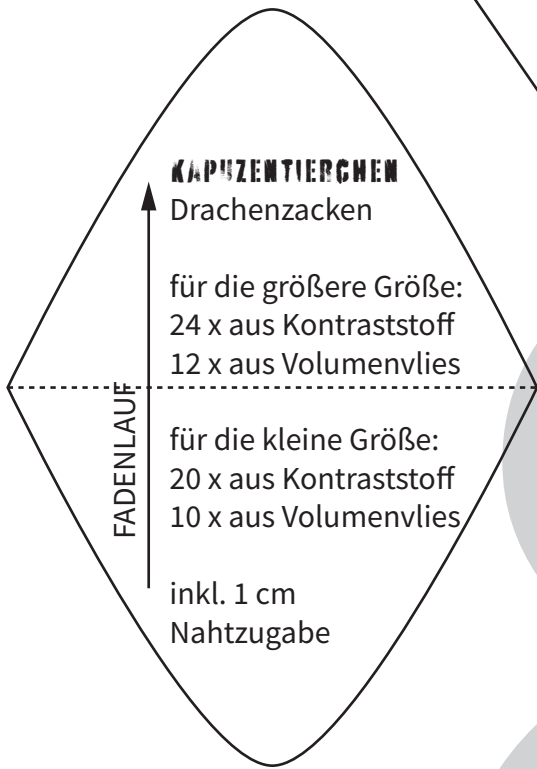
**KAPUZENTIERCHEN**

Kapuze Seitenteile

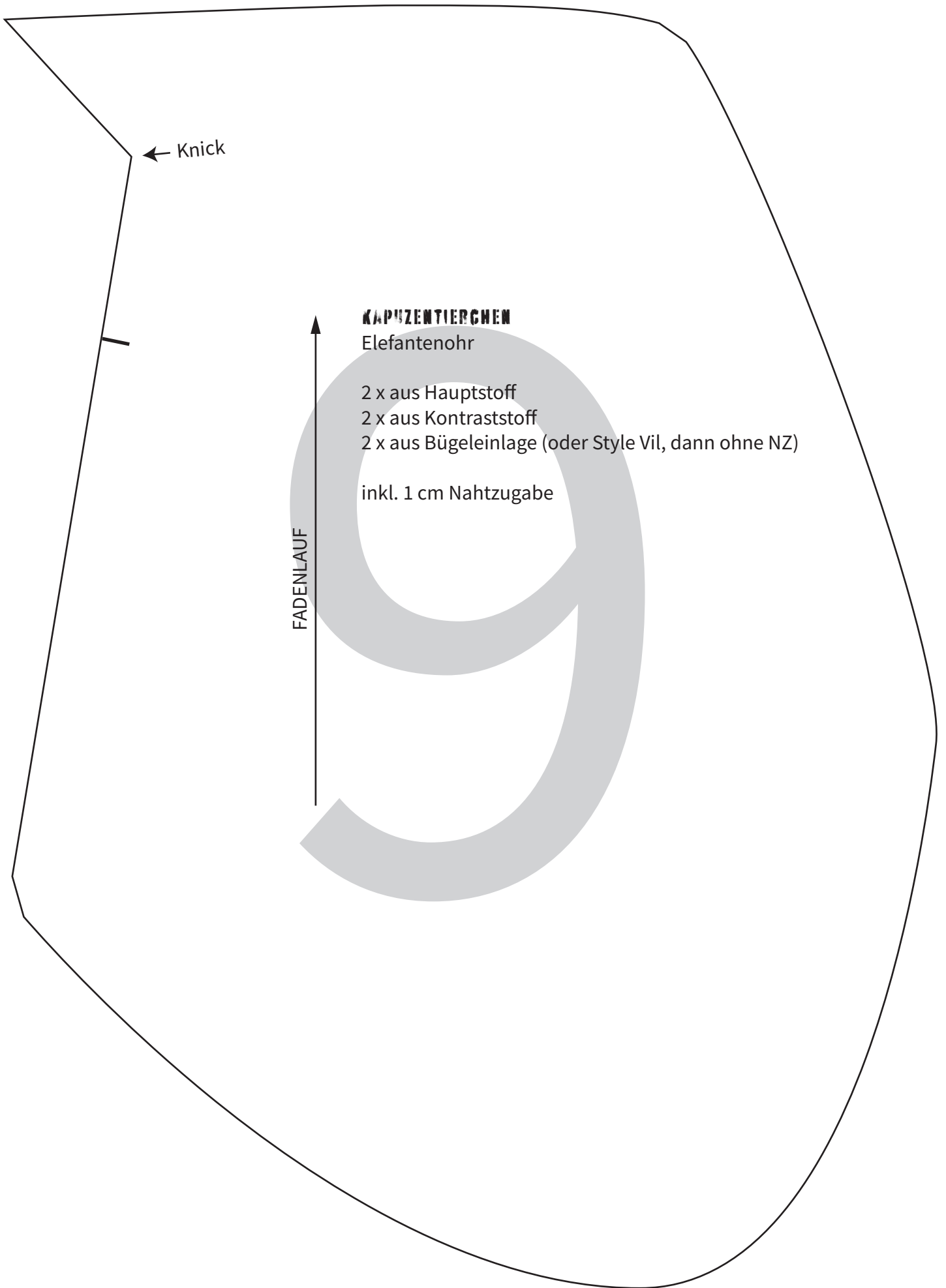
1 x im Bruch aus Hauptstoff

1 x im Bruch aus Kontraststoff

inkl. 1 cm Nahtzugabe







← Knick

**KAPUZENTIERCHEN**

Elefantenohr

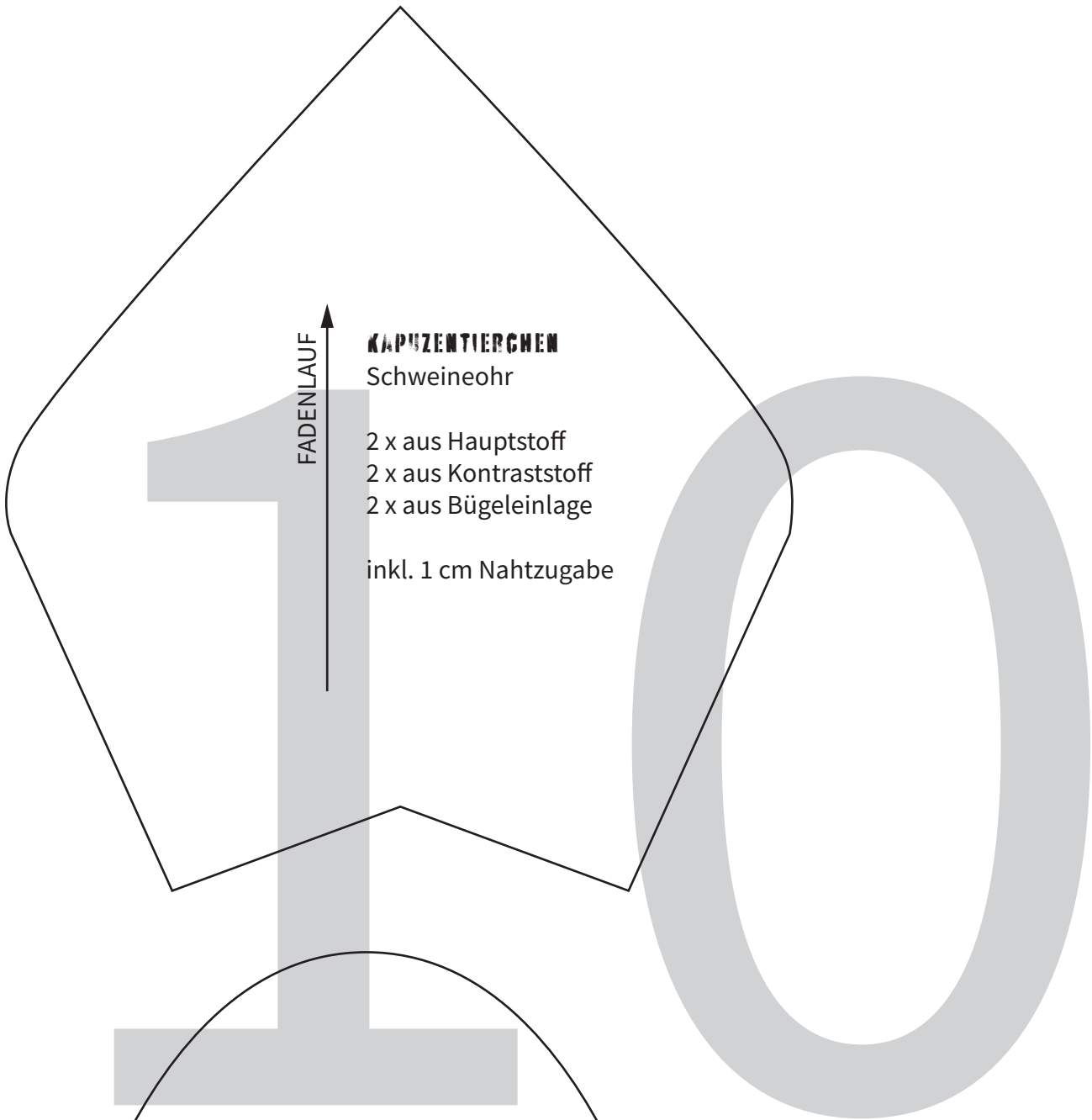
2 x aus Hauptstoff

2 x aus Kontraststoff

2 x aus Bügeleinlage (oder Style Vil, dann ohne NZ)

inkl. 1 cm Nahtzugabe

FADENLAUF



FADENLAUF ↑

**KAPUZENTIERCHEN**

Schweineohr

2 x aus Hauptstoff  
2 x aus Kontraststoff  
2 x aus Bügeleinlage

inkl. 1 cm Nahtzugabe

FADENLAUF ↑

**KAPUZENTIERCHEN**

Hundeohr

2 x aus Hauptstoff  
2 x aus Kontraststoff  
2 x aus Bügeleinlage

inkl. 1 cm Nahtzugabe